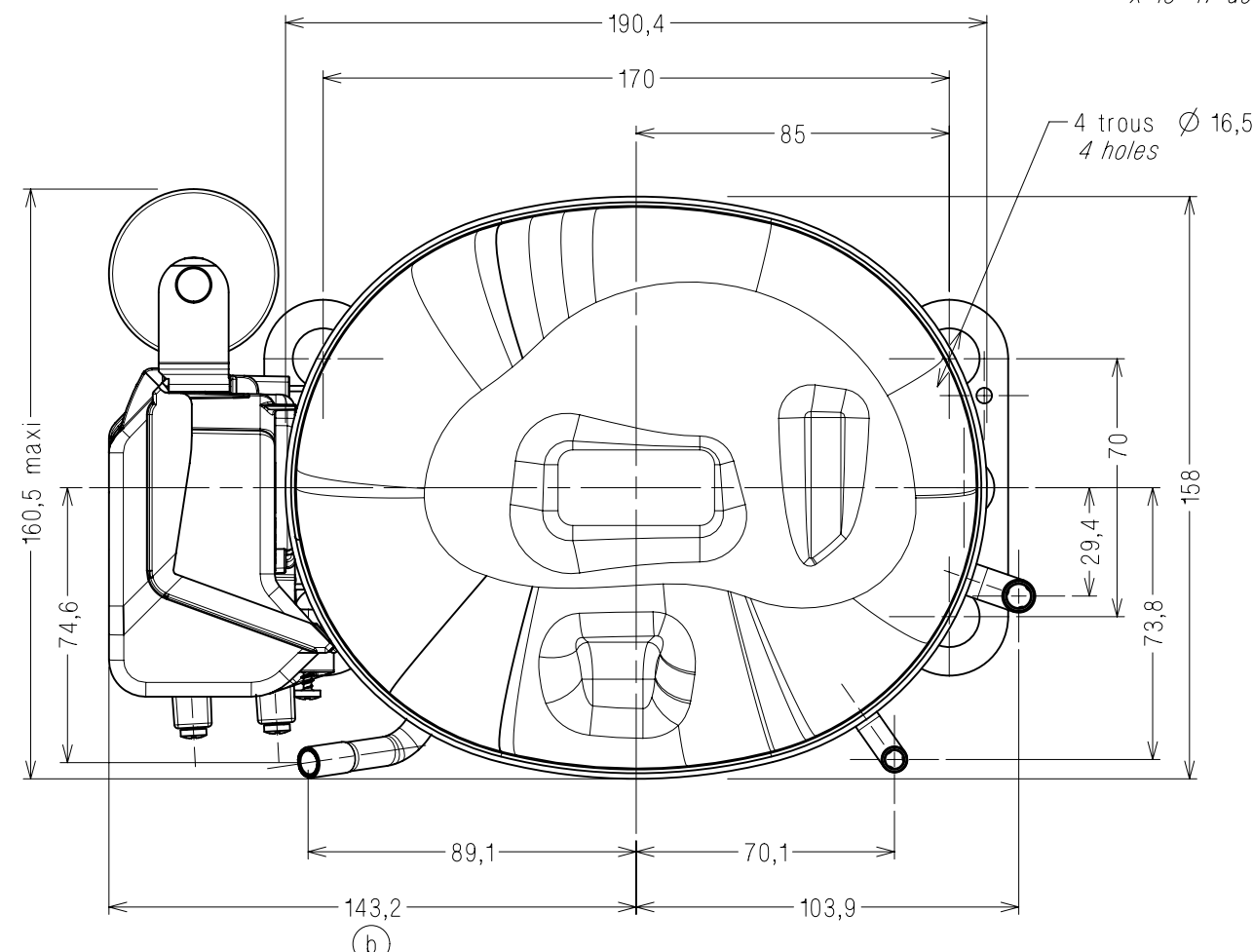
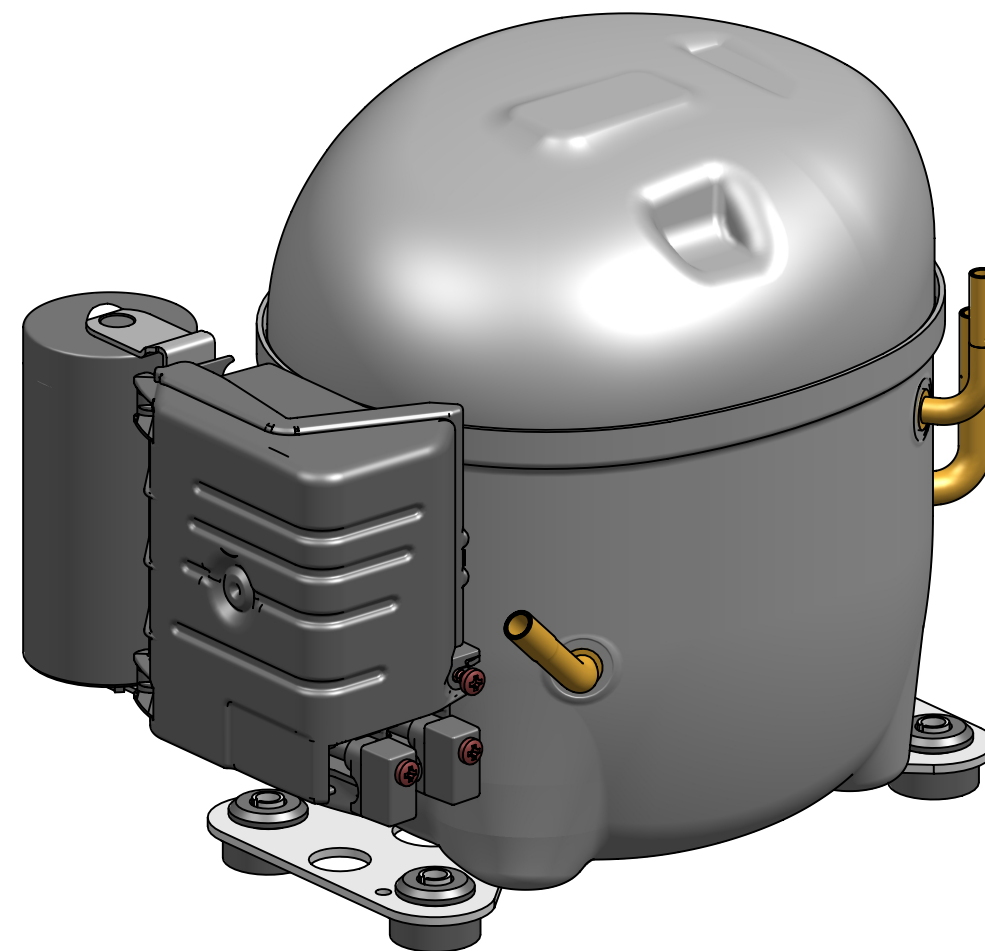
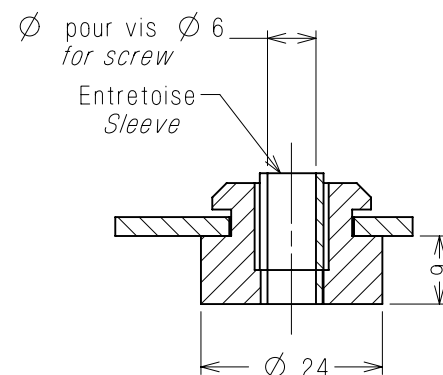


TUBE DE CHARGE  
 Ø int.  $6,5 \pm 0,05$  sur  $16 \pm 1$  mm  
 PROCESS TUBE  
 Gage I.D. to 6,45-6,55  
 x 15-17 deep

TUBE REFOULEMENT  
 Ø int.  $4,97 \pm 0,05$  sur  $16 \pm 1$  mm  
 DISCHARGE TUBE  
 Gage I.D. to 4,92-5,02  
 x 15-17 deep

TUBE ASPIRATION  
 Ø int.  $6,5 \pm 0,05$  sur  $16 \pm 1$  mm  
 SUCTION TUBE  
 Gage I.D. to 6,45-6,55  
 x 15-17 deep

SUSPENSION  
 Ech : 1/1  
 Scale : 1/1



**COTES CRITIQUES**  
**Q.A. SYMBOLS**

★	CATEGORIE 1	CATEGORY 1
▲	CATEGORIE 2	CATEGORY 2
■	CATEGORIE 3	CATEGORY 3
□	CATEGORIE 4	CATEGORY 4

CATEGORIES DEFINIES PAR SP7121  
 IN ACCORDANCE WITH SPA7121

ATTENTION DOCUMENT  
 STRICTEMENT CONFIDENTIEL ET PRIVE

Ce document est la propriété exclusive de  
 TECUMSEH EUROPE SA et renferme des informations  
 ayant un caractère privé et confidentiel.

Ce document est remis sous la condition formelle  
 que son contenu ne sera pas divulgué à un tiers,  
 ni reproduit, ni adapté ou publié sans le consentement  
 exprès de TECUMSEH EUROPE et qu'il pourra être  
 utilisé qu'après l'autorisation écrite de ladite société.  
 Sur simple demande de TECUMSEH EUROPE le  
 présent document devra lui être restitué intégralement.

Plan DC
DCAE126FR
DCAE132FR

EC70545	b	-	MAJ suite refonte moule boitier	25feb16	FC	PB
EC57114	a	-	Creation	21feb14	FC	AG
A.M. File no.	Ind Rev	Rep. Mark	Modifications Change content	Date Date	Visa Sign	Verif Check

**MATIERE:** Conforme a la specification T.P.Co. Global 08  
**Material:** Must comply with T.P.Co. Global Spec 08

TOLERANCES GENERALES GENERAL TOLERANCES	lineaire: $\pm 2,5$ angulaire: $\pm 1^\circ$	
--	---	--

Dessine par: Drawn by: F. CAMUS	le: 21feb14	ECH. Scale 1/2	ORIGINE Origin
Verifie par: Check by: A. GOISNARD	le: 21feb14		-

COMPRESSEUR AE2	TECUMSEH EUROPE S.A. 38090 VAULX-MILIEU	
	DCAE132FR N0	Indice Revision b