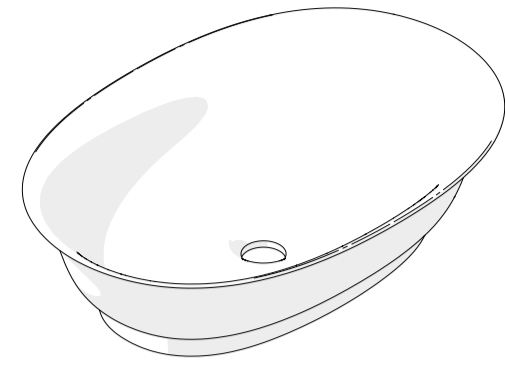
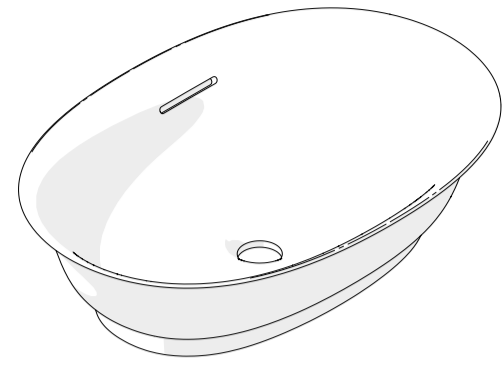


# LAUFEN

8.1285.2



8.1285.3



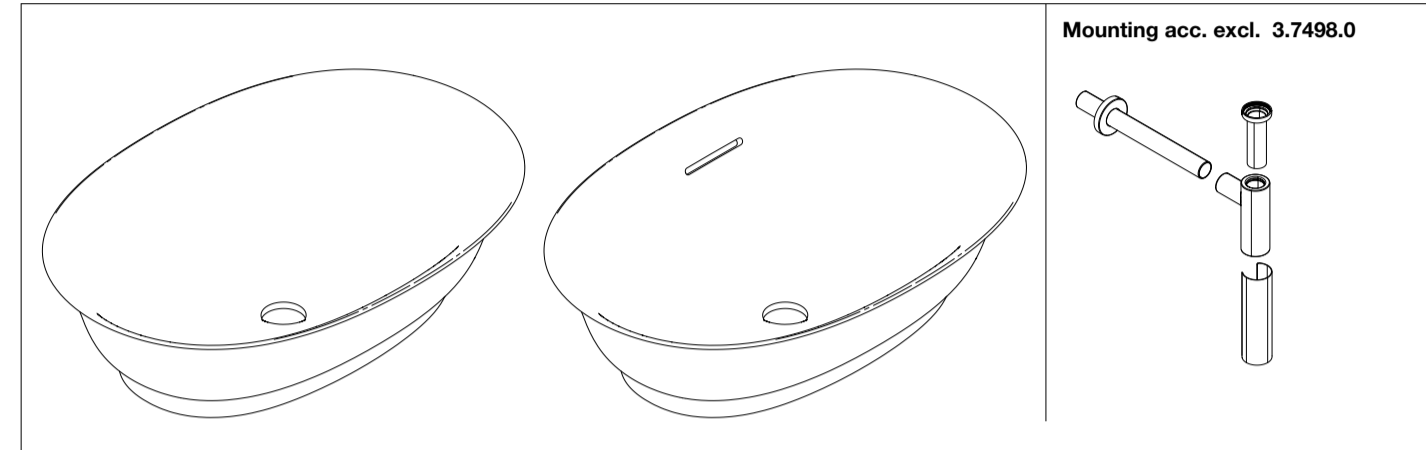
Lieferumfang  
Contenuto di pezzi  
Distinta dei pezzi  
Parts list  
Alcance del suministro

Toebehoren  
Rozsah dodávky  
Dajų sąrašas  
Zakres dostawy  
Szczegółowy zestawienie

Комплектация  
Список на детали  
Leveringsomfang  
Leveransomfattning  
Leveranceomfang

Toimituskokous  
Obsah dodávky  
Dajų sąrašas  
Osade nimikiri  
Popis díjevo

Daju saraksts  
Lista de peças  
Parça listesi



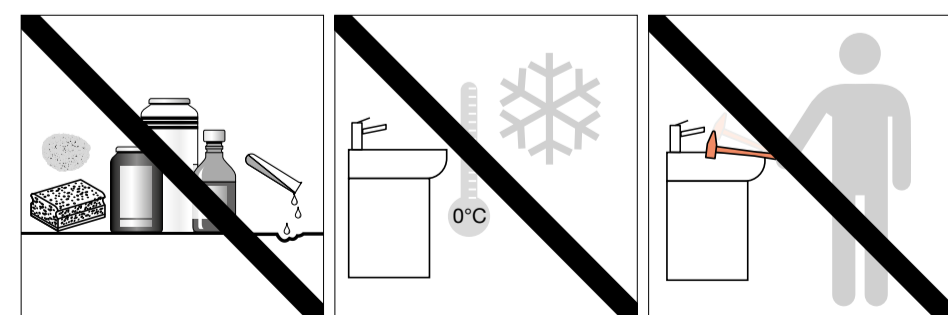
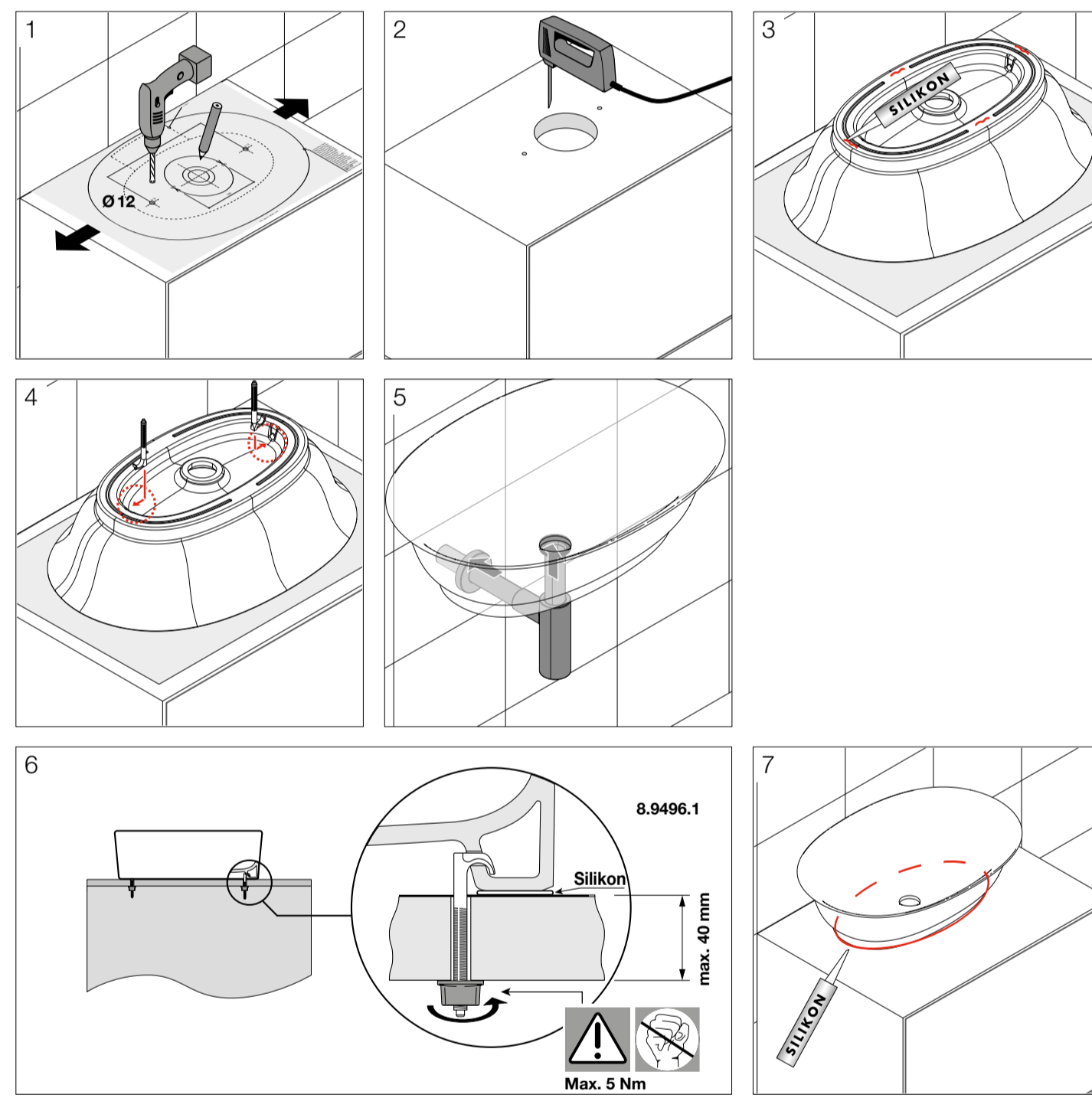
Montageablauf  
Exécution du montage  
Esecuzione del montaggio  
Assembly procedures  
Proceso de montaje

Montageverloop  
Průběh montáže  
Montavimo tvarka  
Odpływ montażowy  
A szerelés menete

Последовательность монтажа  
Протичане на монтажа  
Monteringstrin  
Monteringstrin  
Monteringstrin  
Monteringstrin

Asennuksen  
Montáž  
Assemblee  
Kokkumonteerimine  
Postupak montaže

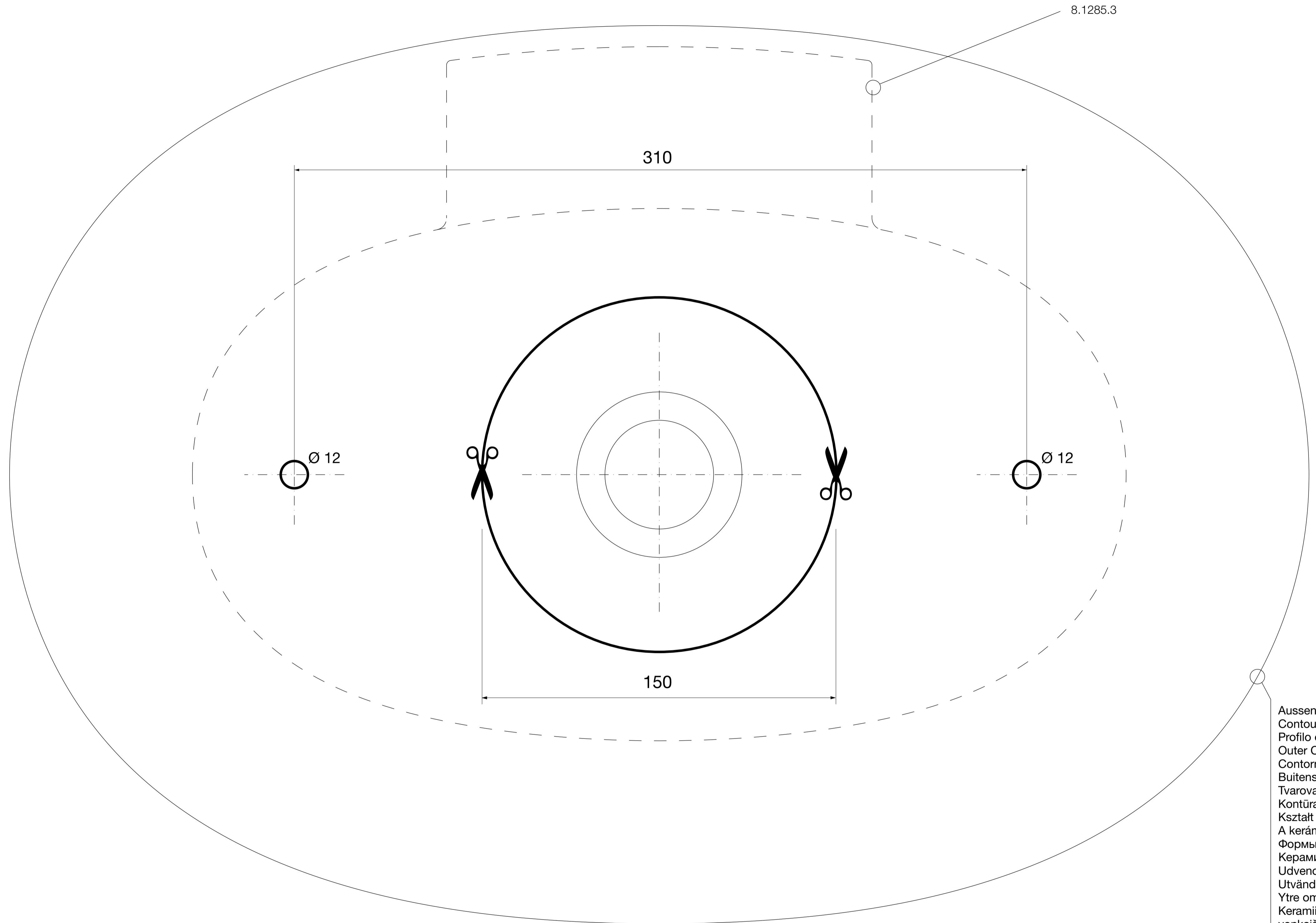
Montāžas procedūra  
Proceso de montagem  
Montaj proseduru



# LAUFEN

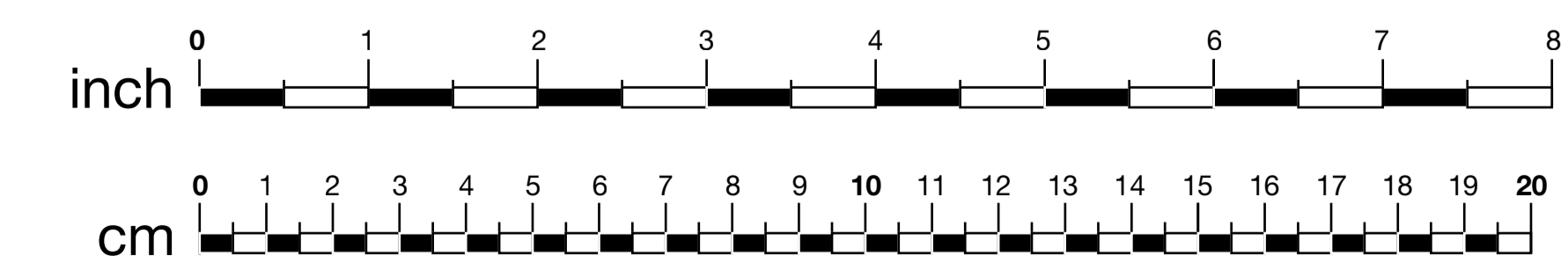
Laufen Bathrooms AG  
Waldenstrasse 46  
CH-4242 Laufen, Switzerland  
www.laufen.com

18.04.2019 / 8.9485.1 LCH



Aussenkontur Keramik  
Contour externe ceramique  
Profilo esterno ceramica  
Outer Contour Ceramic  
Contorno exterior cerámica  
Buitenste omtrek keramiek  
Tvarovaná keramika  
Kontūra keramika  
Kształt ceramik  
A kerámia külső kontúrja  
Формы керамики  
Керамична форма  
Udvendig kontur af keramik  
Utvändigt skal keramik  
Ytre omriss  
Keramiikan ulkoreuna  
vonkajši obrys keramiky  
陶瓷外轮廓  
Keramiilise osa väliskontuur  
Keramička vanjska kontura  
Keramikas ārējā kontūra  
Contorno exterior cerámica  
Seramik dış konturu

orne - devant - davanti - front  
delante - voorzijde - předeek - priekis - przód - eilöi  
передняя часть - predna část - foran  
fram - foran - edessä - vpredu - 前部  
esiosa - sprijeda - priekšpuse - frente - on taraf



M 1:1