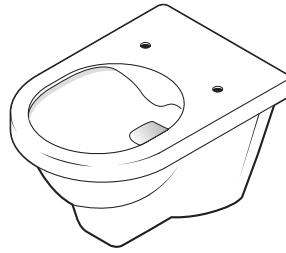
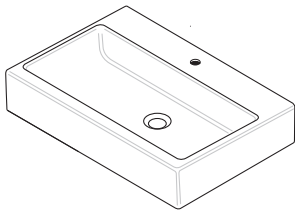


# LAUFEN



**DE** Montage Wandmodelle  
**FR** Montage modèle suspendu  
**IT** Montaggio modelli a muro  
**EN** Assembly wallmodel  
**ES** Montaje modelos de pared  
**NL** Montage wandmodellen  
**CS** Montáž nástěnný model  
**LT** Montavimas sieninis modelis  
**PL** Montaż modele ścienne  
**HU** Összeszerelés fali modell  
**RU** Монтаж модели стенок  
**BG** Монтаж стени модели  
**DA** Montering Vægmodeller  
**NO** Montering Veggmodeller  
**FI** Seinäbideen Seinämalli  
**SV** Montering Vägmodeller

**DE** Spezifische Masse siehe Technischer Katalog  
**FR** Dimensions spécifiques voir Catalogue technique  
**IT** Massa specifica vedere catalogo tecnico  
**EN** For specific dimensions, see technical catalogue  
**ES** Medidas específicas véase Catálogo Técnico  
**NL** Soortelijke massa, zie technische catalogus  
**CS** Konkrétní rozměry viz technický katalog  
**LT** Specifinius matmenis žr. technikos kataloge  
**PL** Szczegółowe wymiary, patrz katalog techniczny  
**HU** Az adott termékre vonatkozó méreteket lásd a Műszaki katalógusban  
**RU** Плотность см. в техническом каталоге  
**BG** При специфични размери вж. Техническият каталог  
**DA** Se teknisk katalog for specifik vægt  
**NO** Spesifik masse, se teknisk katalog  
**FI** Ominaismassa, katso Tekninen kuvasto  
**SV** Specifik massa se den tekniska katalogen

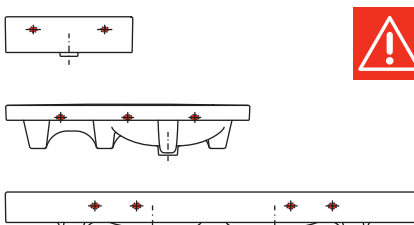


**DE** Garantie/Haftung nur bei Montage gemäss Anleitung durch eine konzessionierte Fachkraft und gemäss der örtlichen Vorschriften.  
**FR** Garantie/responsabilité uniquement assurées en cas de montage conforme au mode d'emploi, effectué par un spécialiste concessionnaire et en fonction des prescriptions locales.  
**IT** Garanzia/responsabilità assicurate soltanto in caso di montaggio conforme alle istruzioni per l'uso e eseguito da uno specialista concessionario in funzione delle prescrizioni locali.  
**EN** Guarantee/Liability only when assembled by an approved specialist in accordance with the instructions and local regulations.  
**ES** Garantía/Responsabilidad sólo cuando está montado según las instrucciones de un profesional autorizado y de conformidad con la normativa local.  
**NL** Garantie/aansprakelijkheid enkel bij montage volgens de handleiding door een bevoegde vakman en volgens de lokale voorschriften.  
**CS** Garance/záruka pouze při montáži, prováděné dle návodu osobou odborně způsobilou s příslušnou koncesí a dle předpisů platných v místě.  
**LT** Garantija/turtinė atsakomybė suteikiama, jei montavimą pagal instrukciją atlieka kvalifikuotas specialistas pagal vietinius reikalavimus.  
**PL** Gwarancja/odpowiedzialność prawna wyłącznie w przypadku montażu wykonanego przez upoważnionego specjalistę zgodnie z instrukcją oraz lokalnymi przepisami.  
**HU** Garancia/felelősség csak engedélyvel rendelkező szakember által végrehajtott, az útmutatásnak és a helyi előírásoknak megfelelő szerelés esetén.  
**RU** Гарантия действительна только в том случае, если монтаж выполнен специалистом согласно инструкции и с учетом местных предписаний.  
**BG** Гаранция/отговорност само при монтаж в съответствие с ръководството от лицензиран специалист и в съответствие с местните разпоредби.  
**DA** Garanti/ansvar gælder kun, hvis monteringen er foretaget af en autoriseret fagmand i overens stemmelse med brugsvejledningen og de lokale regler.  
**NO** Garantien gjelder kun når enheten er montert av en godkjent spesialist i henhold til instruksjo nene og lokale forskrifter.  
**FI** Takuu ja vastuuvollisuus ovat voimassa vain, kun laitteen kokoaa valtuutettu asiantuntija ohjeiden ja paikallisten määräysten mukaisesti.  
**SV** Garanti/ansvar gäller bara då en godkänd specialist utfört monteringen i enlighet med instrukti onerna och lokala bestämmelser.

**DE** Waschtische  
**FR** Lavabos  
**IT** Lavandini  
**EN** Handbasin  
**ES** Lavabos  
**NL** Wastafels

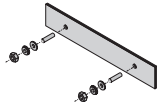
**CS** Umývadla  
**LT** Kriauklės  
**PL** Umywalki  
**HU** Mosdók  
**RU** Умывальники  
**BG** Мивки

**DA** Håndvaske  
**NO** Servant  
**FI** Pesupöydät  
**SV** Tvättställ



**DE** Alle Befestigungslöcher verwenden  
**FR** Utiliser tous les orifices de montage  
**IT** Utilizzare tutti i fori di fissaggio  
**EN** Use all fixing holes  
**ES** Utilizar todos los orificios de sujeción  
**NL** Alle bevestigingsgaten gebruiken  
**CS** Použit všechny otvory pro upevnění  
**LT** Naudokite visas tvirtinimui nurodytas skyles

**PL** Użyć wszystkich otworów mocujących  
**HU** Mindegyik rögzítőnyílást fel kell használni  
**RU** Использовать все крепежные отверстия  
**BG** Подравнете всички отвори за фиксиране  
**DA** Alle fastgørelseshuller skal anvendes  
**NO** Bruk alle festehull  
**FI** Hyödynnä kaikki kiinnitysreiät  
**SV** Använd alla fästhål

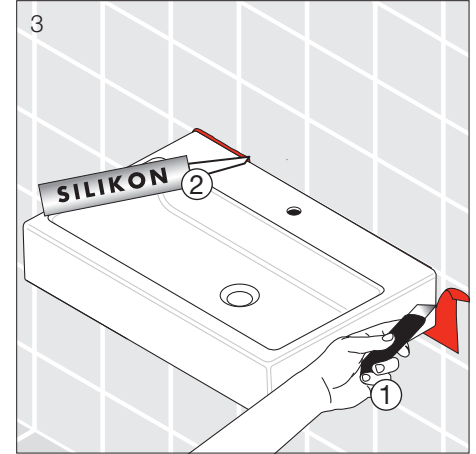
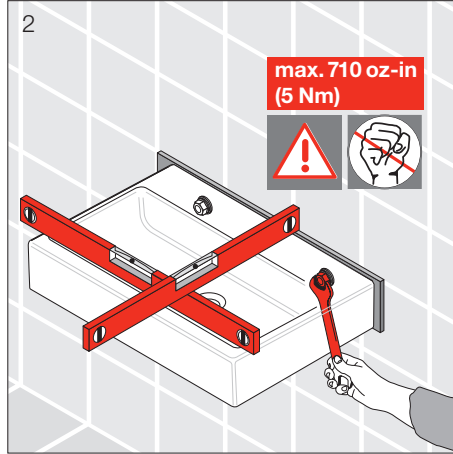
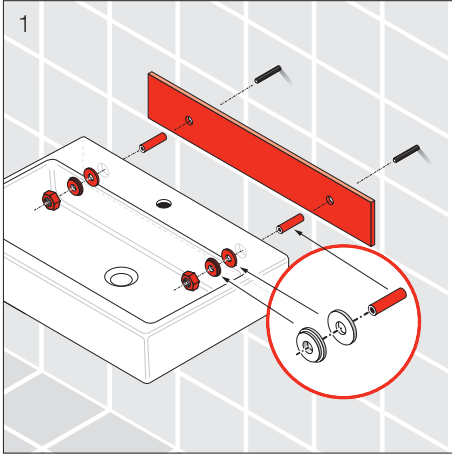


**DE** Waschtische mit Schallschutzset  
**FR** Lavabos avec set d'isolation acoustique  
**IT** Lavandini con set antirumore  
**EN** Handbasin with noise damper set  
**ES** Lavabos con insonorización  
**NL** Wastafels met geluidsisolatieset

**CS** Umývadla se soupravou protihlukové ochrany  
**LT** Kriauklės su garso izoliacija  
**PL** Umywalki z zestawem wygłuszającym  
**HU** Mosdók hangszigetelő készlettel  
**RU** Умывальники с комплектом звукоизоляции  
**BG** Мивки с плот със звукоизолация

**DA** Håndvaske med støjdæmpningsæt  
**NO** Servant med støybeskyttelsesett  
**FI** Pesupöydät ja äänenvaimennussarja  
**SV** Tvättställ med ljuddämpningsatts

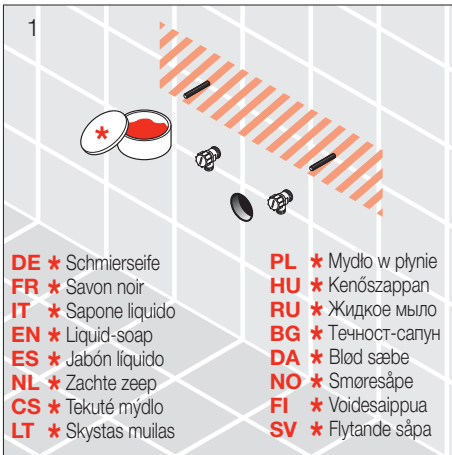
80 cm .....(31½ in) **LAUFEN 8.9269.1.000.000.1**  
 80 cm – 110 cm (31½ in – 43¼ in) **LAUFEN 8.9269.2.000.000.1**  
 110 cm – 180 cm (43¼ in – 70¾ in) **LAUFEN 8.9269.3.000.000.1**



**DE** Waschtische mit Ausgleichsmasse  
**FR** Lavabos avec amortisseurs  
**IT** Lavandini con massa livellante  
**EN** Handbasin with levelling block  
**ES** Lavabos con masa de compensación  
**NL** Wastafels met egalisiatiemassa

**CS** Umývadla s vyrovnávací hmotou  
**LT** Kriauklės su balansuojančiu svoriu  
**PL** Umywalki z masą poziomującą  
**HU** Mosdók kiegyenlítőanyaggal  
**RU** Умывальники с балансирующей массой  
**BG** Мивки с плот с изравняване

**DA** Håndvaske med nivelleringsmasse  
**NO** Servant med sparkelmasse  
**FI** Pesupöydät ja tasausmassa  
**SV** Tvättställ med utjämningsmassa



**DE** \* Schmierseife  
**FR** \* Savon noir  
**IT** \* Sapone liquido  
**EN** \* Liquid-soap  
**ES** \* Jabón líquido  
**NL** \* Zachte zeep  
**CS** \* Tekuté mýdlo  
**LT** \* Skystas muilas  
**PL** \* Mydło w płynie  
**HU** \* Kenőszappan  
**RU** \* Жидкое мыло  
**BG** \* Течност-сапун  
**DA** \* Blød sæbe  
**NO** \* Smøresåpe  
**FI** \* Voideisaippua  
**SV** \* Flytande såpa

